

BON AGH i BON UW: Dostępność Domów Studenckich dla osób z niepełnosprawnościami

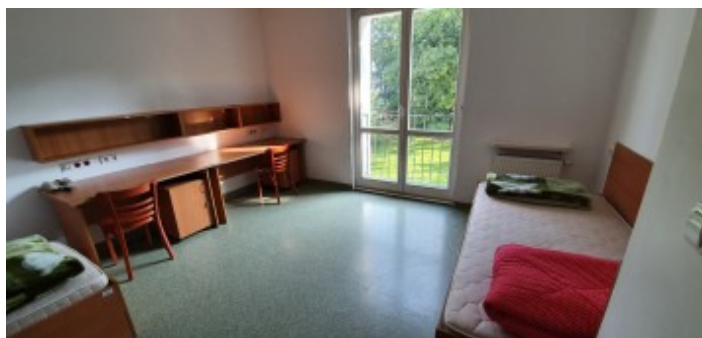
W ramach letniej wizyty studyjnej w Warszawie przedstawiciele BON AGH odwiedzili Dom Studenta Nr 4 „Zamenhof”, aby poznać wzorcowe rozwiązania dla osób z niepełnosprawnościami i część z nich zaimplementować na grunt krakowski. Popularny „Zamenhof” w roku 2009 otrzymał bowiem wyróżnienie w konkursie „Warszawa Bez Barrier”. Wizyta miała miejsce w dniu 09.09.2020 r. Poniżej przedstawiamy najważniejsze punkty wizyty w obiekcie.

Wizyta w DS4 miała na celu obejrzenie i omówienie elementów wyposażenia obiektu oraz poszczególnych pokoi akademickich dostosowanych do potrzeb studentów z niepełnosprawnościami. DS4 został wybrany, jako obiekt wzorcowy, ze względu na rodzaj zastosowanych udogodnień i wyróżnienie w konkursie „Warszawa bez barier” w 2009 r. Cechy obiektu przekładają się na bardzo duże zainteresowanie wśród studentów z niepełnosprawnościami zakwaterowaniem w tym właśnie obiekcie.



W czasie wizyty dostrzeżono, w szczególności:

- bardzo duże przestrzenie manewrowe i dobre doświetlenie pokoi,



- dodatkowy podnośnik, stanowiący alternatywę dla podstawowej windy znajdującej się w obiekcie. Takie rozwiązanie umożliwia osobie z niepełnosprawnością komunikację między piętrami w przypadku awarii windy podstawowej,
- przyciski spłuczek WC umiejscowione z boku sedesu,



- wyposażenie meblarskie maksymalizujące mobilność osób na wózkach inwalidzkich (np. podcięcie w szafach ubraniowych i szafkach kuchennych mieszczące podnóżki wózka, pantografy),



- sygnalizację wezwania pomocy,



- szersze i nieco wyższe niż standardowo łóżka,



- dużą liczbę niezwykle przestronnych pokoi jednoosobowych,



- częściowe obniżenie lady w recepcji.



Ważnym dla nas jest, aby teren AGH był miejscem przyjaznym i bezpiecznym dla wszystkich studentów. Staramy się stale dostosowywać przestrzeń uczelni do potrzeb osób z niepełnosprawnościami, ulepszając dotychczasowe rozwiązania. Zaobserwowane w Domu Studenta nr 4 "Zamenhof" w Warszawie udogodnienia będą dla nas wskazówką przy kolejnych modernizacjach domów studenckich, tak by te były jeszcze bardziej funkcjonalne i komfortowe dla osób z niepełnosprawnościami.



Projekt współfinansowany ze środków Europejskiego Funduszu Rozwoju Społecznego w ramach Programu Operacyjnego Wiedza Edukacja Rozwój 2014 - 2020 oś III Szkolnictwo wyższe dla gospodarki i rozwoju, Działanie 3.5 Kompleksowe programy szkół wyższych. Projekt realizowany w Partnerstwie z poniższymi instytucjami:

